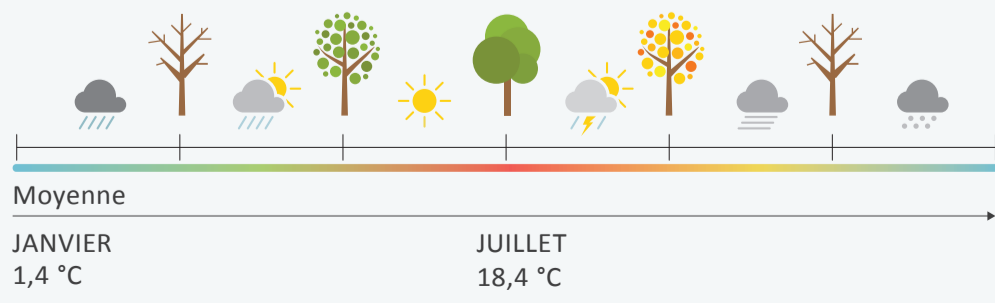
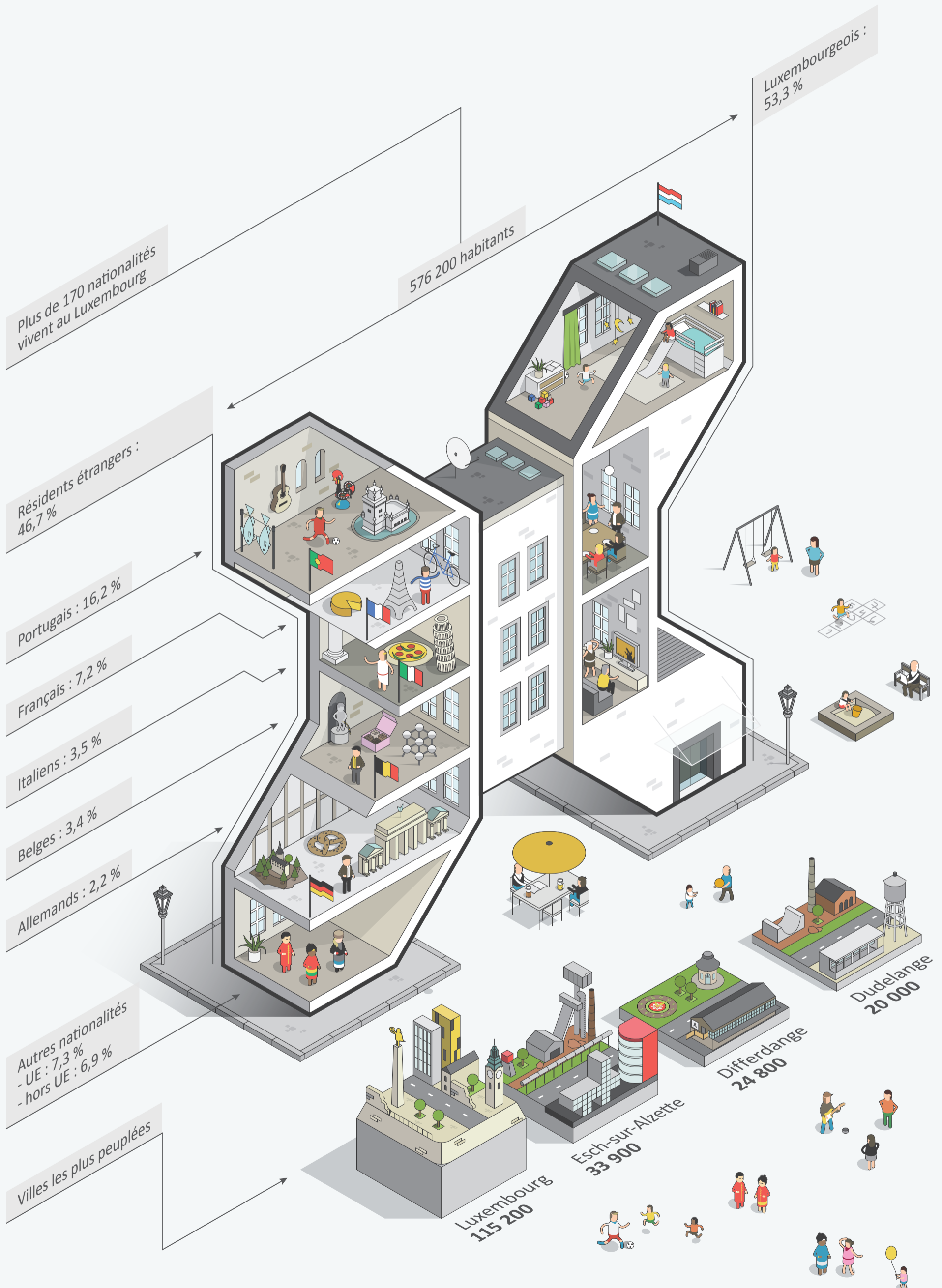
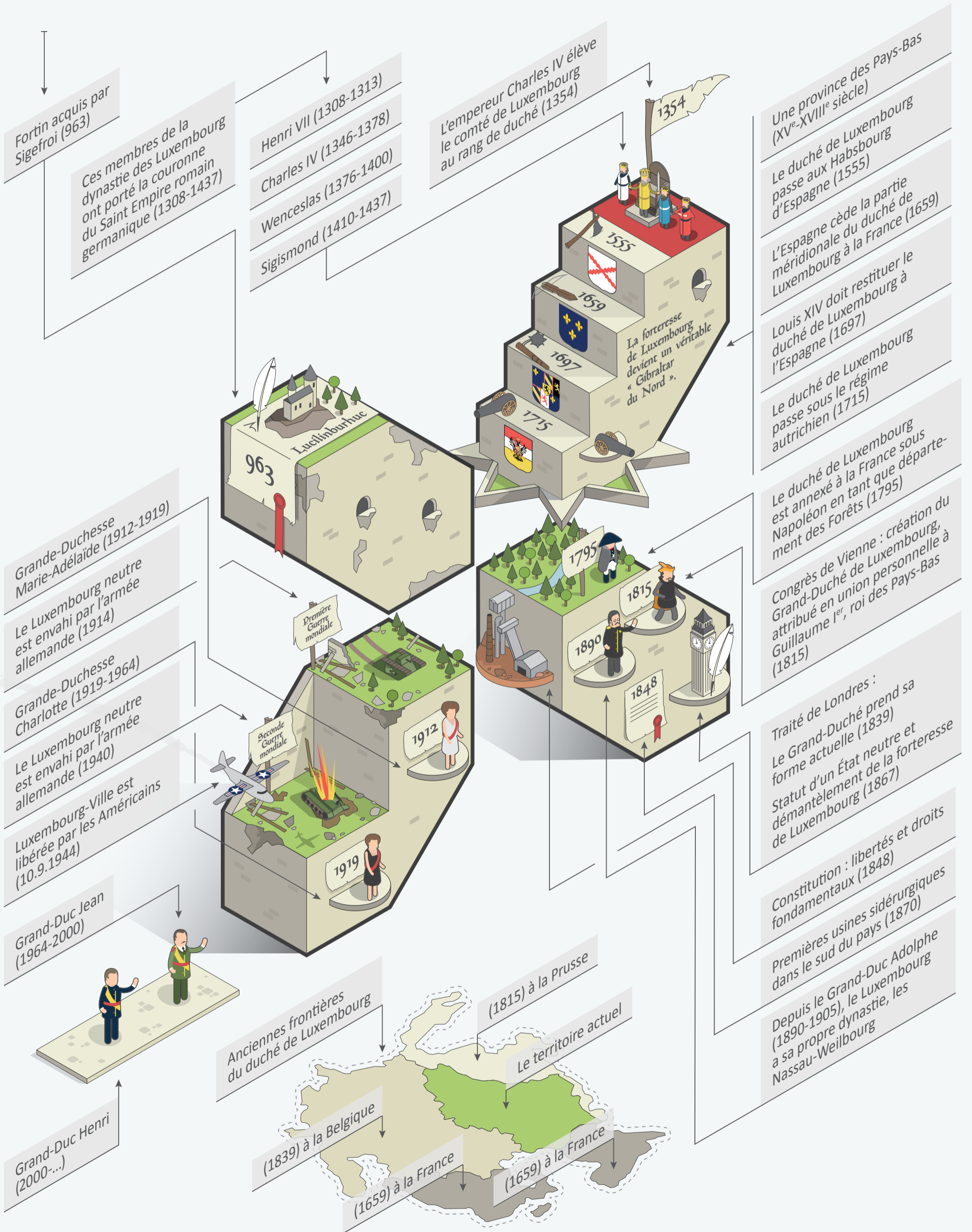


Surface boisée :
91 400 ha (35 %)

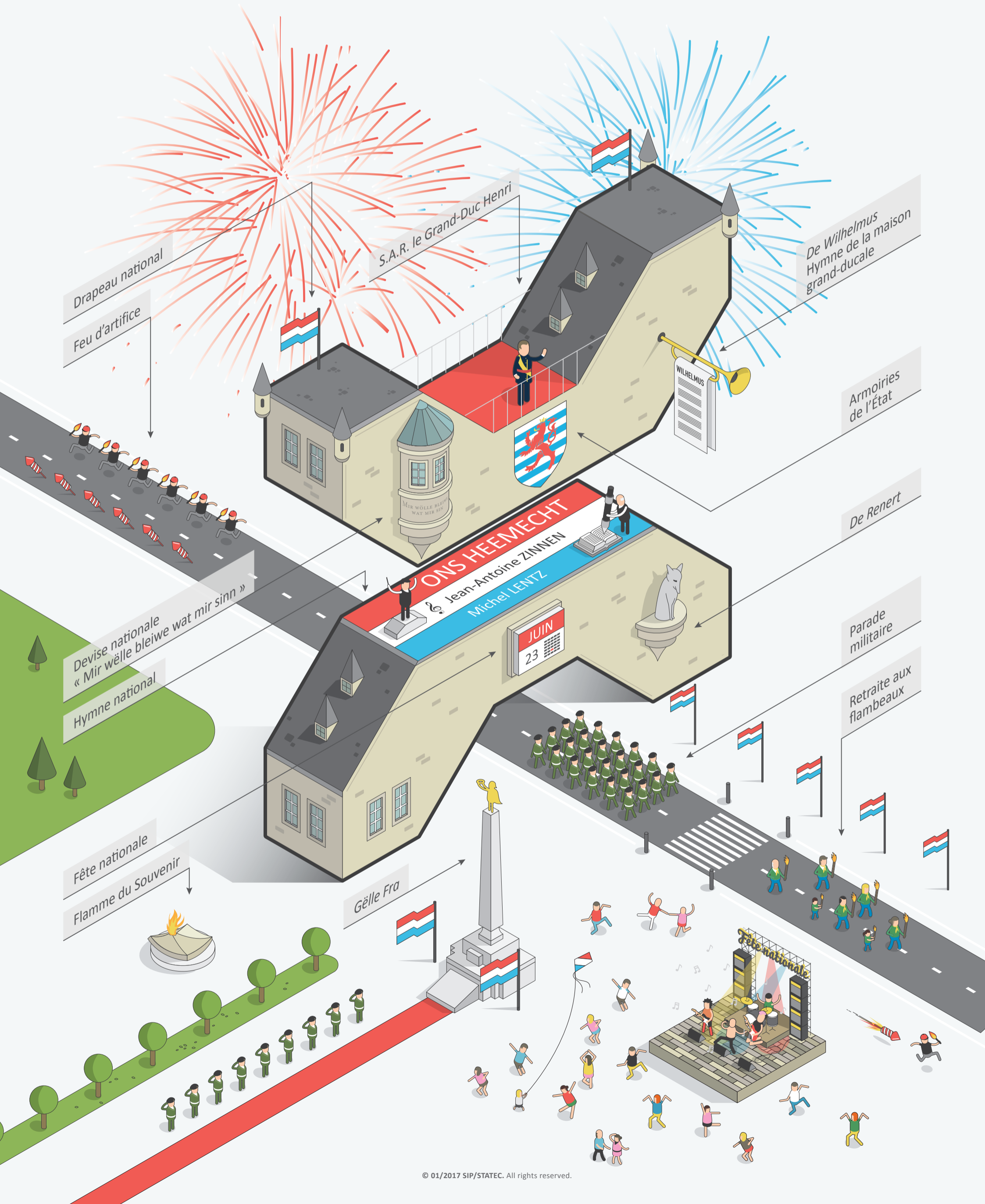
Plans d'eau : 0,6 %

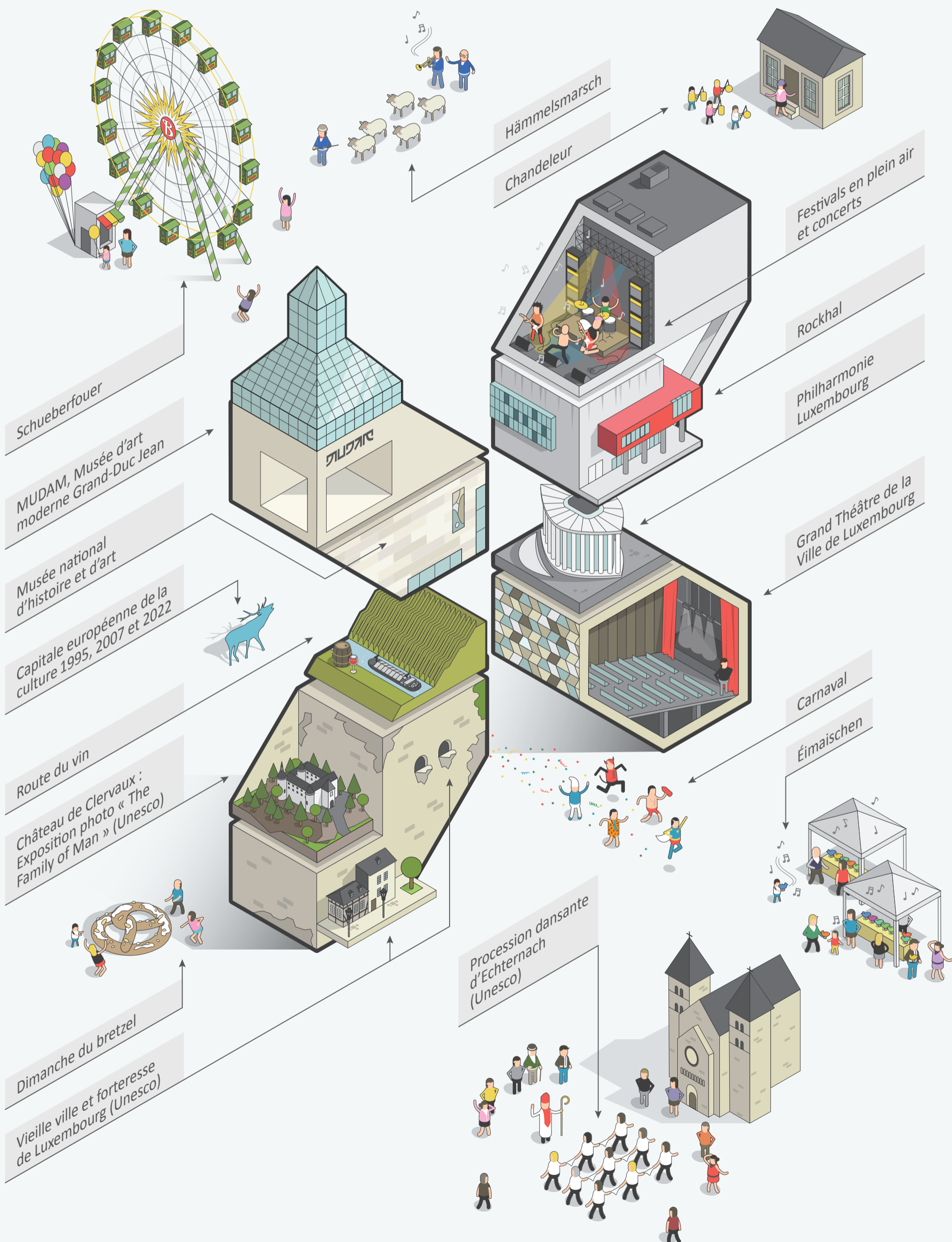


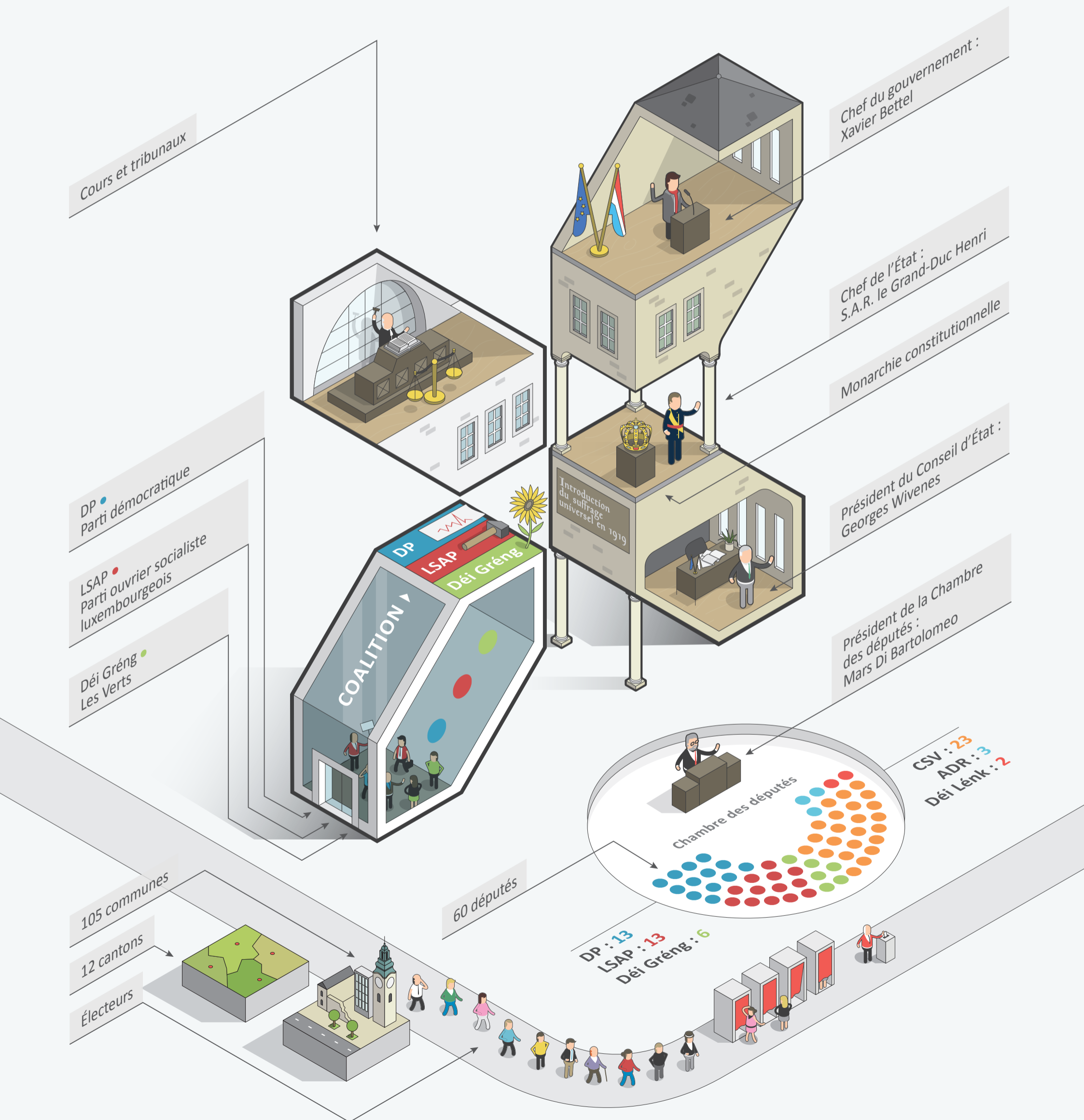


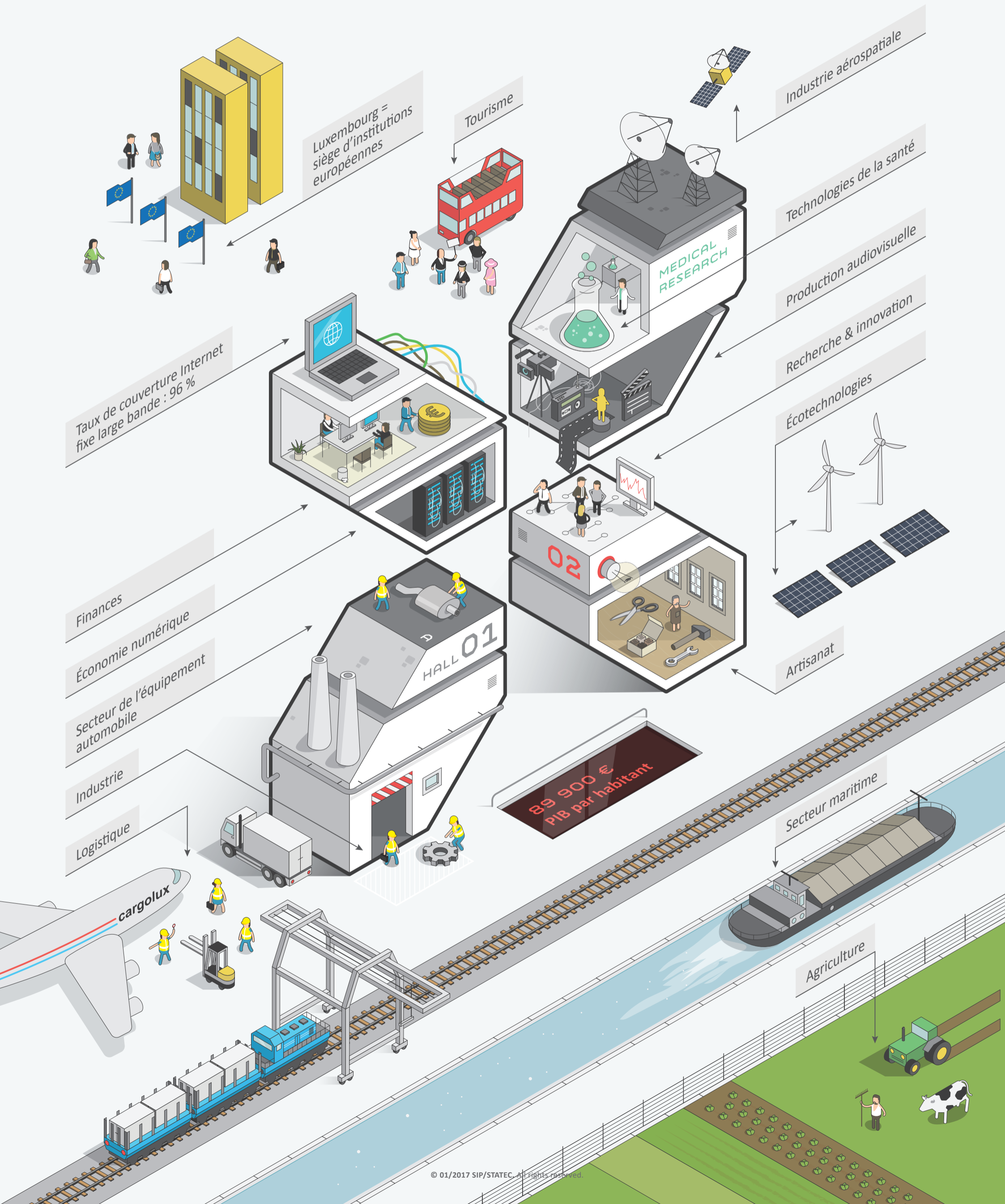


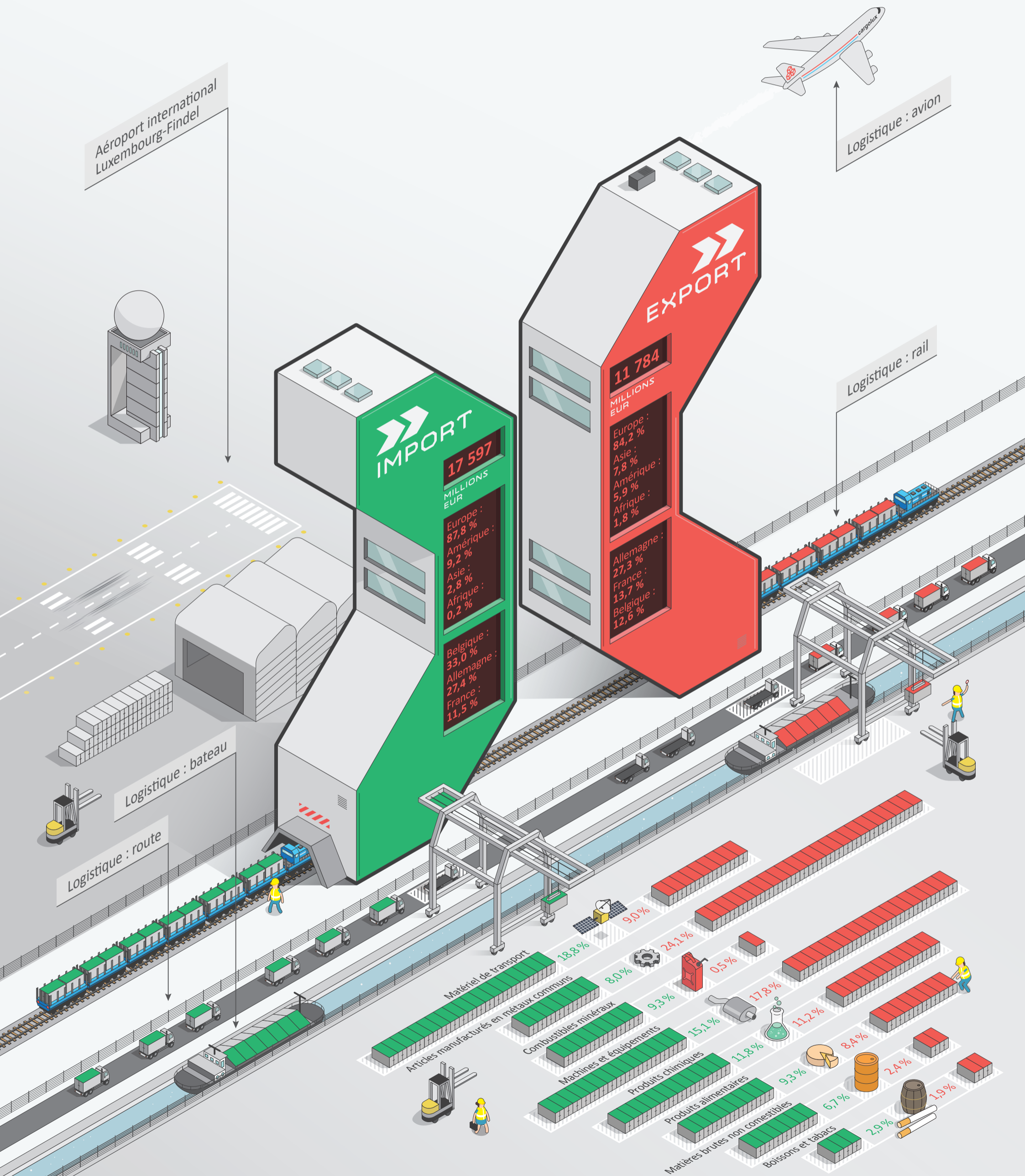


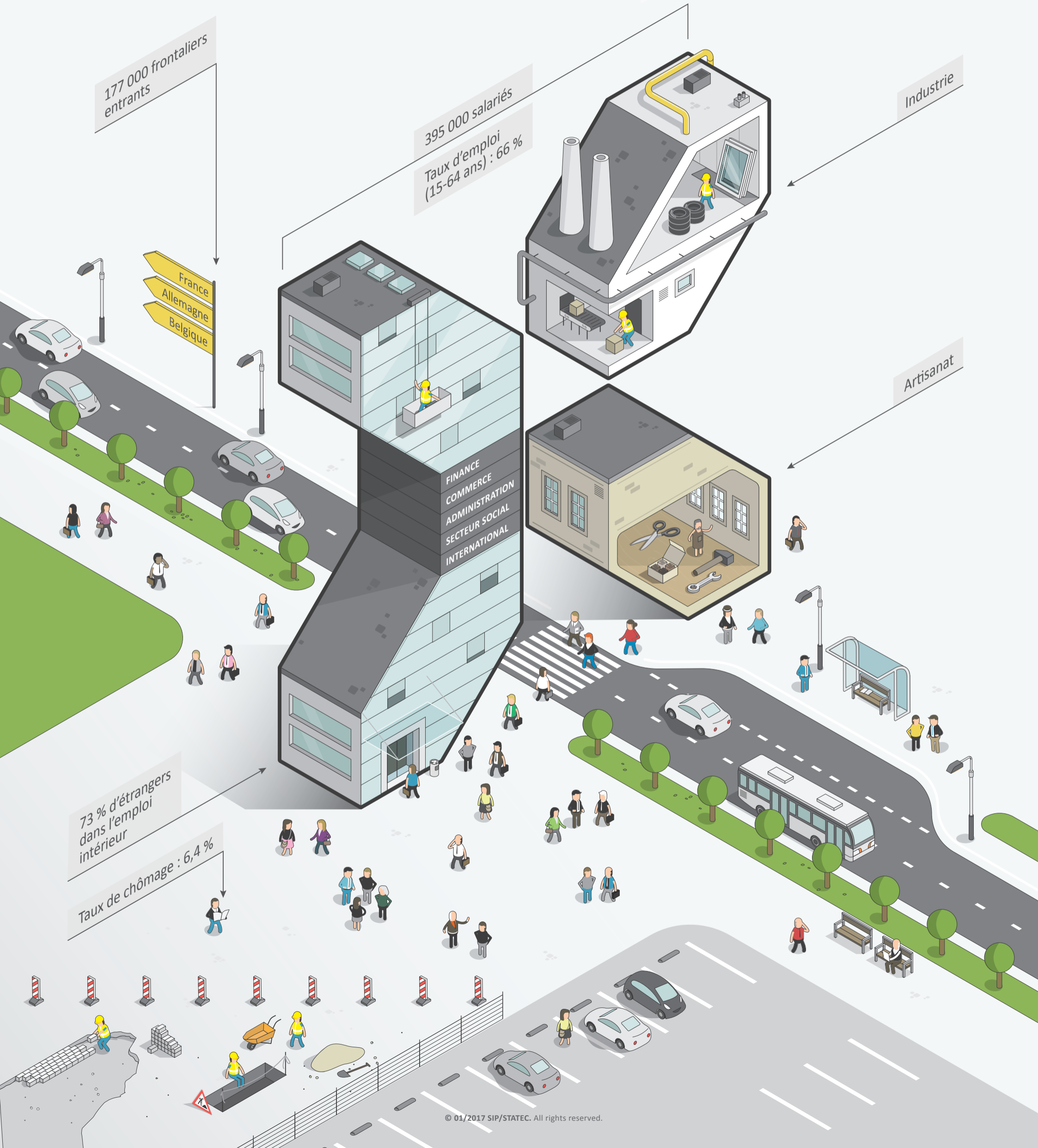


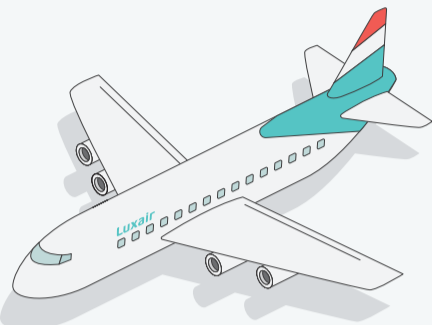
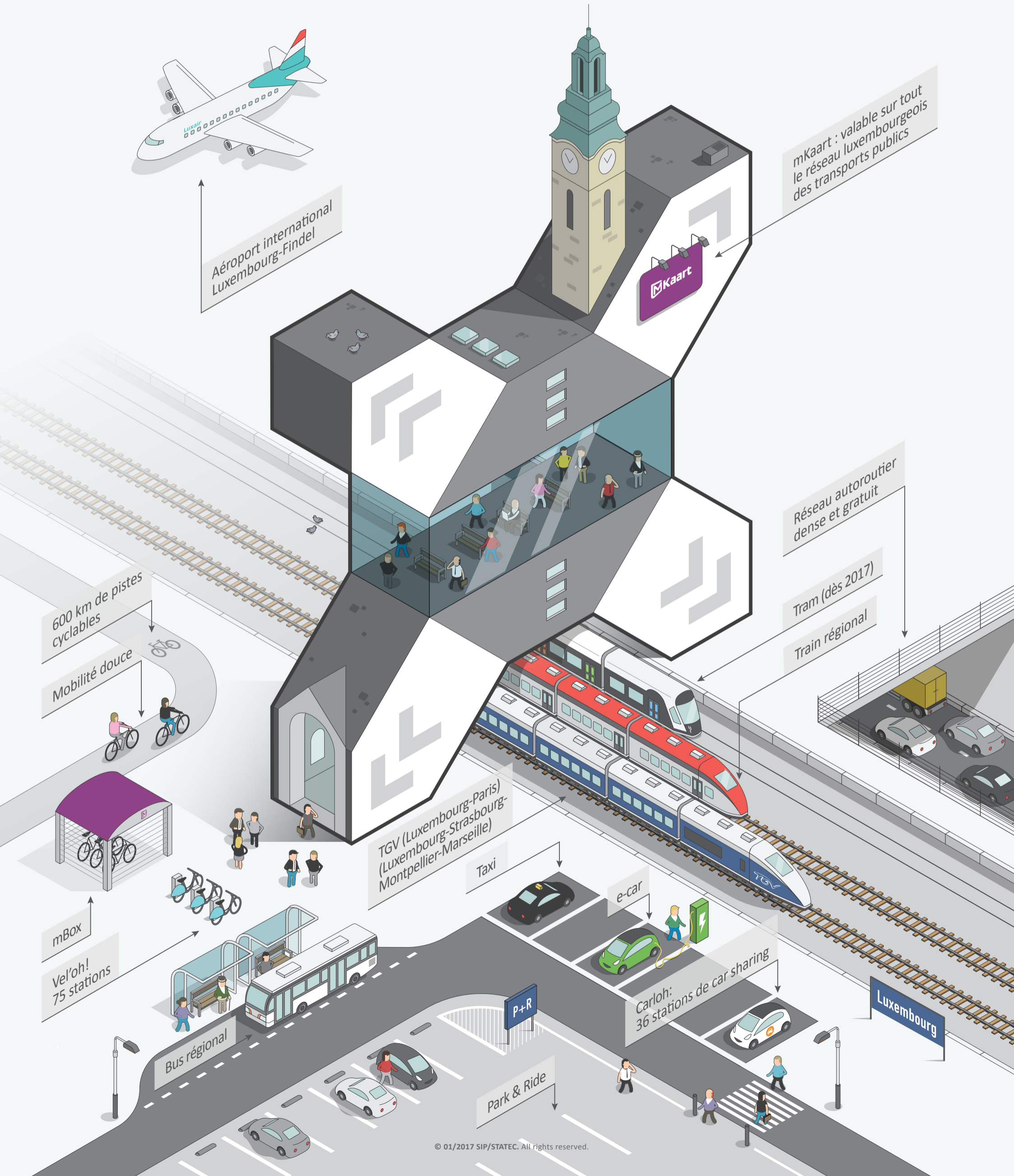












Aéroport international
Luxembourg-Findel

mKaart : valable sur tout
le réseau luxembourgeois
des transports publics

600 km de pistes
cyclables
Mobilité douce

Réseau autoroutier
dense et gratuit

Tram (dès 2017)
Train régional

TGV (Luxembourg-Paris)
(Luxembourg-Strasbourg-
Montpellier-Marseille)

Taxi

e-car

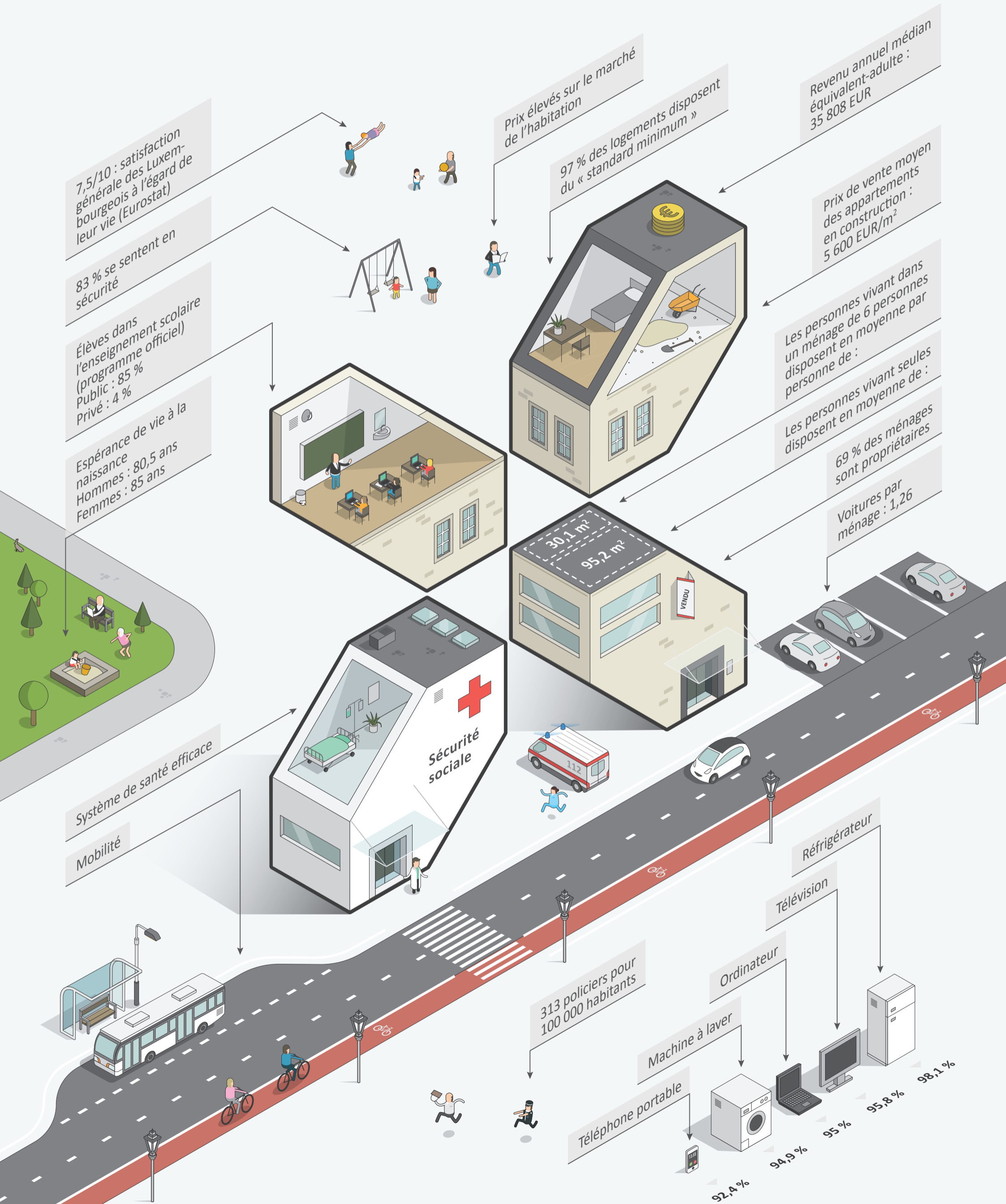
Carloh:
36 stations de car sharing

mBox
Vel'oh!
75 stations

Bus régional

Park & Ride

Luxembourg



7,5/10 : satisfaction générale des Luxembourgeois à l'égard de leur vie (Eurostat)

83 % se sentent en sécurité

Élèves dans l'enseignement scolaire (programme officiel)
Public : 85 %
Privé : 4 %

Espérance de vie à la naissance
Hommes : 80,5 ans
Femmes : 85 ans

Système de santé efficace

Mobilité

Prix élevés sur le marché de l'habitation

97 % des logements disposent du « standard minimum »

Revenu annuel médian équivalent-adulte : 35 808 EUR

Prix de vente moyen des appartements en construction : 5 600 EUR/m²

Les personnes vivant dans un ménage de 6 personnes disposent en moyenne par personne de :

Les personnes vivant seules disposent en moyenne de :

69 % des ménages sont propriétaires

Voitures par ménage : 1,26

313 policiers pour 100 000 habitants

Téléphone portable : 92,4 %

Machine à laver : 94,9 %

Ordinateur : 95 %

Réfrigérateur : 95,8 %

Télévision : 98,1 %

